

1本の棒状測定器、2ステップで簡単測定

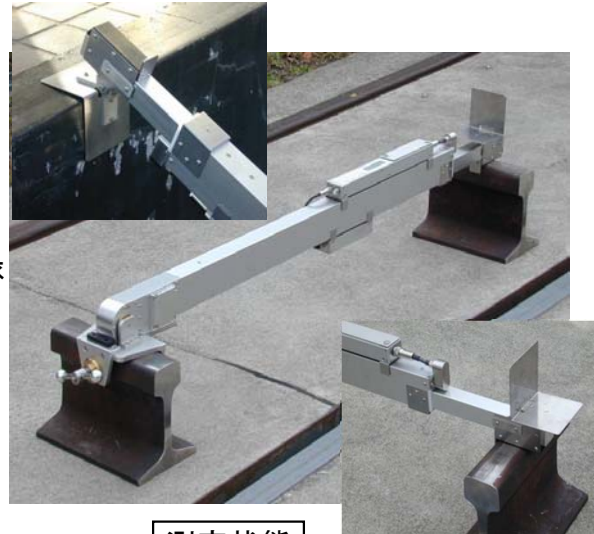
ホーム限界測定器

概要

ホーム限界測定器は、1本の伸縮できる棒状で、任意の位置に片側端をホームに近いレールに固定し、反対側端をもう一方のレールに乗せてから、ホーム端に廻して当てる2ステップにより、角度と長さからホームの「離れ」、「高さ」及び「水準」、「軌間」を自動演算してデジタル表示及び自動収録する測定器です。測定器は棒状になっているため持運びが便利で、一人で測定できます。

特徴

1. 棒形状 : スライド付1本棒
2. 軽量 : 一人で持運び・測定可
3. 簡単測定 : 横・縦の2ステップで測定
4. 高精度 : $\pm 3\text{mm}$ 以内
5. 表示・収録 : デジタル表示、自動CSV収録
6. 耐候性 : 雨の日でも測定可能
7. 電源 : 単4電池



測定状態

表示

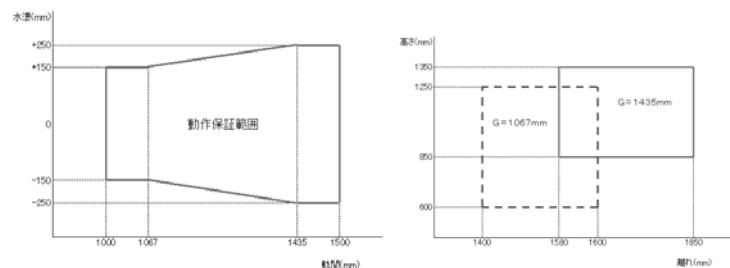


高さ・離れ表示



水準・軌間表示

デジタル表示



測定範囲

仕様

測定範囲	離れ	1400~1600mm(在) 1500~1850mm(幹)
	高さ	600~1250mm(在) 850~1350mm(幹)
	水準	± 150 (在) ± 250 (幹)
	軌間	1000~1500mm
測定誤差	離れ・高さ	$\pm 3\text{mm}$
	水準・軌間	$\pm 1\text{mm}$
外形全長	縮小時(最大時)	1241(1997)mm
重量		5kg
電源		単四電池4本(約8時間)

精密検測装置のため、1年毎の定期検査を受けるようにしてください。

製造・**DEICY 株式会社** デイシー

販売代理

〒205-0002 東京都羽村市栄町3-3-6

Tel. (042)570-7121 Fax. (042)570-7015

販売元 **日本機械保線株式会社**